



ที่ ฮต ๐๐๓๒.๑/ร. ๑๐๒๑๐

โรงพยาบาลอุดรธานี

๓๓ ถนนพาราณสี อต ๕๑๐๐๐

ณ ธันวาคม ๒๕๖๐

เรื่อง ขอลปรับเปลี่ยนการให้บริการงานคลินิกอาชีวเวชกรรม โรงพยาบาลอุดรธานี

เรียน ผู้อำนวยการโรงพยาบาลอุดรธานี, เวชเฝ้าระวังผู้สัมผัสเสี่ยงสูง, เวชชันสูตรโรคติดต่อ

ด้วยงานคลินิกอาชีวเวชกรรม (โรคจากการทำงาน) โรงพยาบาลอุดรธานี ขอแจ้งการปรับเปลี่ยนการให้บริการงานคลินิกอาชีวเวชกรรม (โรคจากการทำงาน) เพื่อให้มีการเข้าถึงบริการและเพิ่มประสิทธิภาพในการปฏิบัติงานในการให้บริการผู้มารับบริการในคลินิกอาชีวเวชกรรม (โรคจากการทำงาน) ซึ่งมีจำนวนเพิ่มมากขึ้น

เพื่อเป็นการตอบสนองรับบริการในการเข้าถึงบริการคลินิกอาชีวเวชกรรม (โรคจากการทำงาน) รวมทั้งเพิ่มประสิทธิภาพในการปฏิบัติงาน จึงขอปรับเปลี่ยนการให้บริการงานคลินิกอาชีวเวชกรรม โดยเพิ่มการเปิดให้บริการคลินิกอาชีวเวชกรรม (โรคจากการทำงาน) โรงพยาบาลอุดรธานี เป็นวันจันทร์ถึงวันศุกร์ เว้นวันอังคาร โดยในวันอังคารจัดบริการเชิงรุก ทั้งนี้เริ่มให้บริการใหม่ได้ ตั้งแต่ ๑ ธันวาคม ๒๕๖๐ เป็นต้นไป

จึงเรียนมาเพื่อโปรดพิจารณา

ขอแสดงความนับถือ

(นายธรรมนุญ วิสิฐวนวรรธ)
ผู้อำนวยการโรงพยาบาลอุดรธานี

งานคลินิกโรคจากการทำงาน กลุ่มงานอาชีวเวชกรรม

โทร. ๐ ๔๒๒๔ ๕๕๕๕ ต่อ ๑๓๗๕

โทรสาร. ๐ ๔๒๒๑ ๑๗๕๕



ถูกทำทงประวัติศาสตรับรองโดย
กัวยโสภณ ภาณิทรณน

**ขอบเขตงานบริการคลินิกอาชีพเวชกรรม (โรคจากการทำงาน)
โรงพยาบาลอุดรธานี**

1. เปิดให้บริการ ที่ห้องตรวจ คลินิกอาชีพเวชกรรม (โรคจากการทำงาน) ตึกเวชกรรม สังคมชั้น 2 ในวันจันทร์ ถึง วันศุกร์ เว้นวันอังคาร วันอังคารออกบริการเชิงรุก ในเวลา ราชการ โทรศัพท์ 0-4224-5555 ต่อ1185 ทั้งนี้ตั้งแต่ ๓ ธันวาคม ๒๕๖๐ เป็นต้นไป
2. รับตรวจสุขภาพทางอาชีพเวชศาสตร์ ตรวจบรรจุก่อนเข้าทำงาน หรือ บรรจุใหม่ ให้กับ ผู้มารับบริการ ทุกกลุ่มอาชีพ รวมทั้งกลุ่มไปทำงานต่างประเทศ เพื่อ ตรวจสุขภาพ และ ออกใบรับรองแพทย์ โดยแพทย์อาชีพเวชศาสตร์
3. ตรวจสุขภาพประจำปีตามความเสี่ยงจากงาน
4. ตรวจสุขภาพก่อนกลับเข้าทำงานหลังเจ็บป่วยทั้งที่เกิดจากการทำงานและไม่ได้เกิดจากการทำงาน
5. ตรวจสุขภาพ ก่อนออกจากงาน และ ก่อนย้ายงาน
6. ตรวจวินิจฉัยรักษา ให้ความแนะนำ ป้องกันและควบคุม โรค และ ภัย ที่เกิดจากการประกอบอาชีพ และ สิ่งแวดล้อม โดยใช้เครื่องมืออาชีพเวชศาสตร์
7. คຸ້ມครองสิทธิผู้รับบริการตามกฎหมายแรงงาน กฎหมายกองทุนเงินทดแทน

การให้บริการคลินิกอาชีพเวชกรรม (คลินิกโรคจากการทำงาน) รพ อุดรธานี

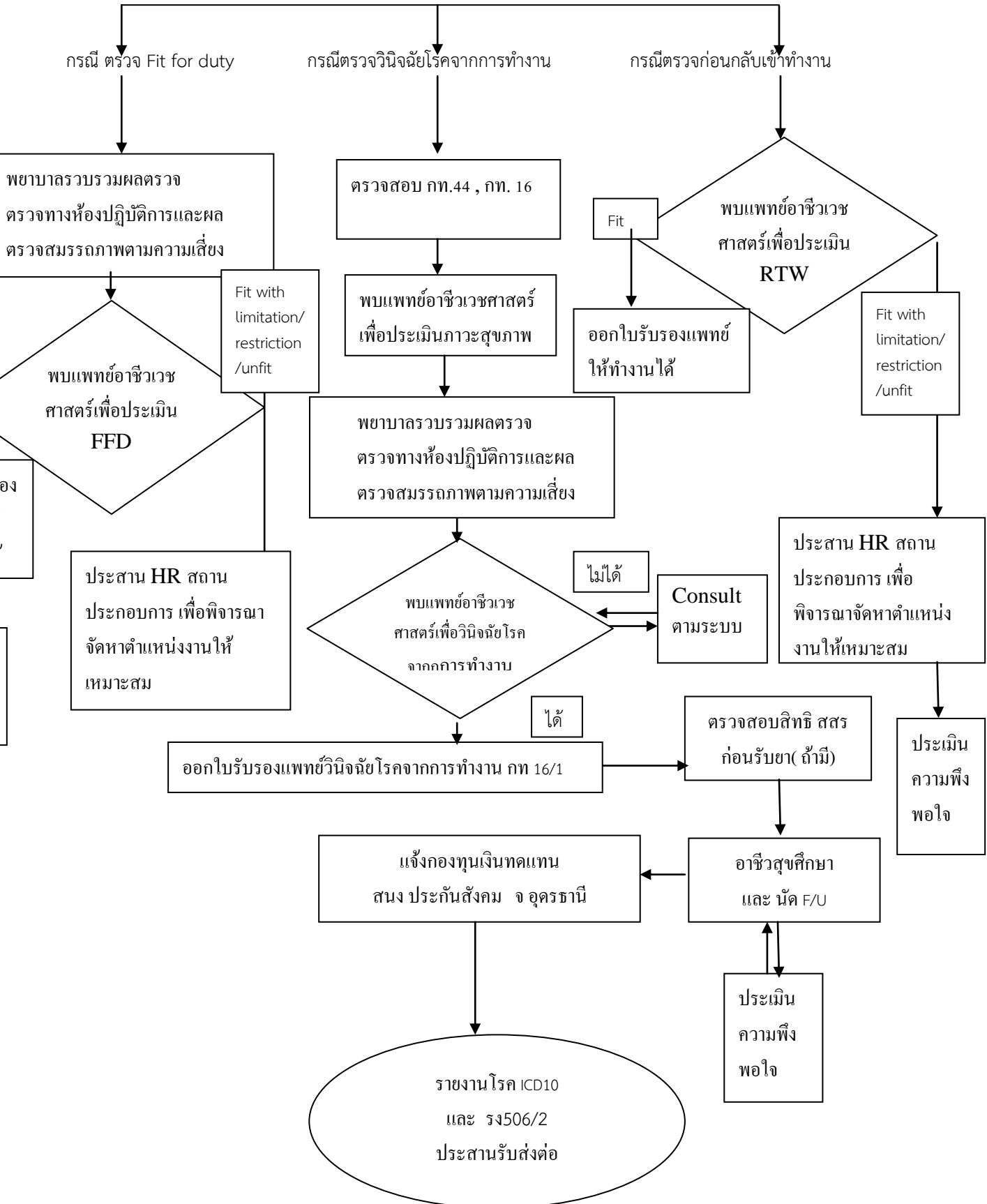
- ตรวจ Fit for duty ทั้งในประเทศและต่างประเทศ ๑ ได้แก่ ตรวจก่อนบรรจุ ตรวจระหว่างงาน ตรวจตามความเสี่ยง ตรวจก่อนย้ายงาน ตรวจก่อนออกจากงาน
- ตรวจวินิจฉัยโรคจากการทำงาน (Diagnosis)
- ตรวจก่อนกลับเข้าทำงาน (Return to work)

พยาบาลคัดกรองซักประวัติเพื่อประเมินภาวะสุขภาพพื้นฐาน , เตรียมชุดตรวจ

กรณี ตรวจ Fit for duty

กรณีตรวจวินิจฉัยโรคจากการทำงาน

กรณีตรวจก่อนกลับเข้าทำงาน



ขั้นตอนการให้บริการคลินิกอาชีพเวชกรรม รพ อุดรธานี

ชั่งน้ำหนัก วัดส่วนสูง วัด
รอบเอว ชักประวัติ ถาม
ข้อมูลสุขภาพ คัดกรอง
ภาวะสุขภาพ และ
ประเภทบริการ เพื่อ
บันทึกใบทะเบียนประวัติ
คนไข้นอก



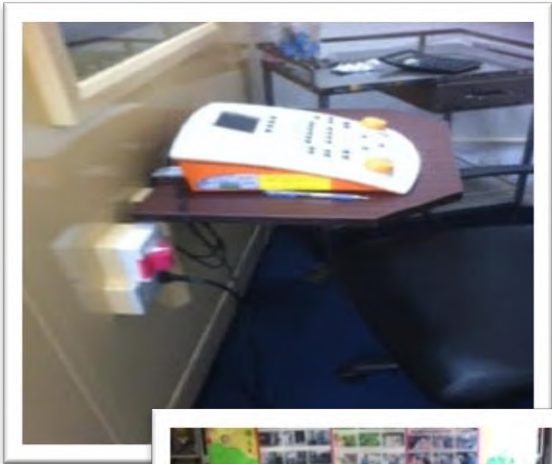
ซักประวัติคัดกรอง ประเมิน
และตรวจสอบ รายการ
ตรวจสุขภาพ
โดย Inchart



ตัวอย่างผู้มารับบริการ
ในงานคลินิก



ตรวจสมรรถภาพ
การได้ยิน



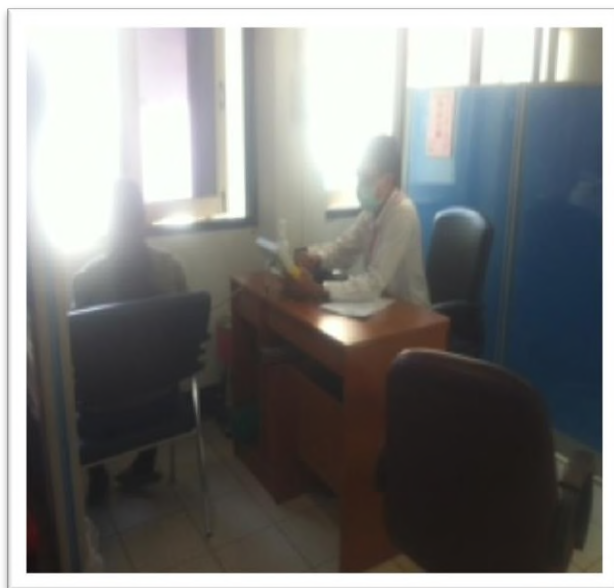
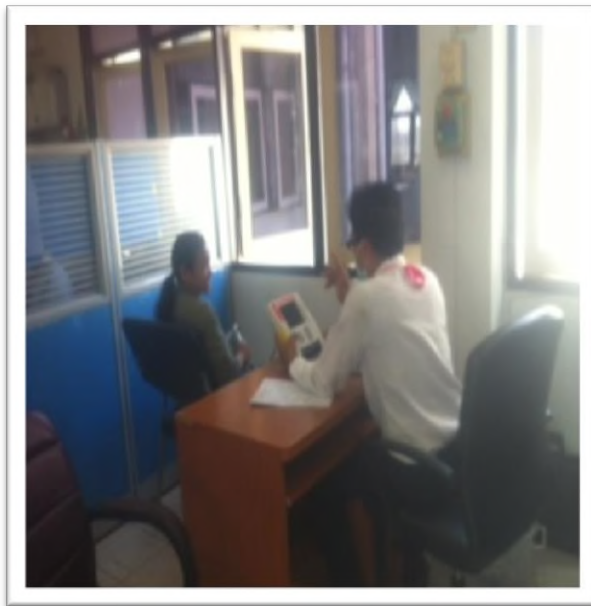
ตรวจสอบสมรรถภาพ

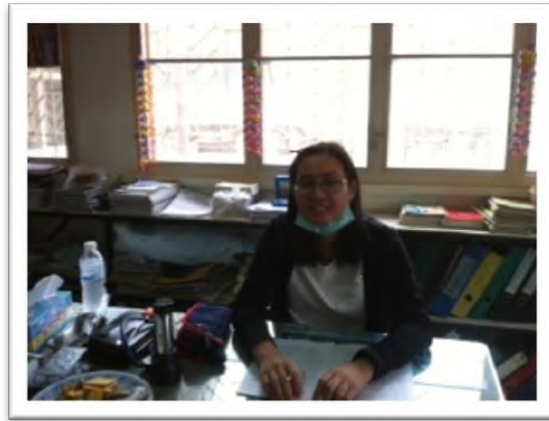
การ

มองเห็น

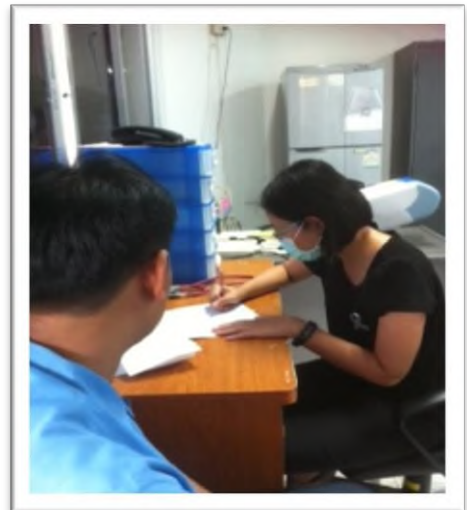


ตรวจสอบสมรรถภาพ
ปอด





พบแพทย์เพื่อ
วินิจฉัยโรคและ
รักษา





อาชีพสุขศึกษาในคลินิก





สร้างเครือข่าย
อาชีพอนามัยแบบบูรณาการ



สอนสาธิตการใช้เครื่องมือ
อาชีวสุขศาสตร์แก่ นศ ฝึกงาน

